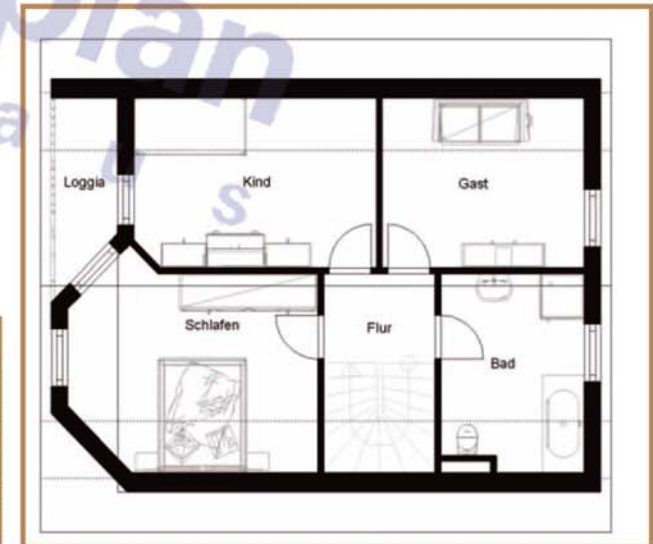




Erdgeschoss	
Wohnen	27,34 m ²
Küche	6,06 m ²
Diele	11,95 m ²
WC	2,08 m ²
HWR	5,50 m ²
Gesamt	52,93 m²

Harzhaus 1

Einfamilienhaus
 45° Satteldach
 Erker über die gesamte Haushöhe
 elegante Loggia
 Traufüberstand ca. 80 cm
 innenliegende Sprossen



Dachgeschoss	
Schlafen	14,62 m ²
Kind	12,43 m ²
Gast	10,45 m ²
Bad	8,41 m ²
Flur	3,02 m ²
Loggia	3,44 m ²
Gesamt	52,37 m²

