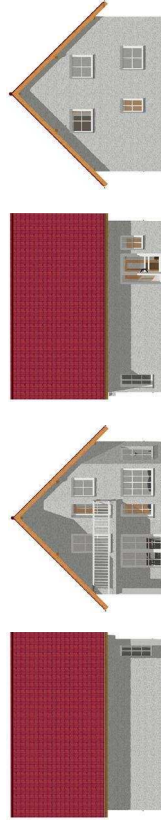


# Harzhaus 110



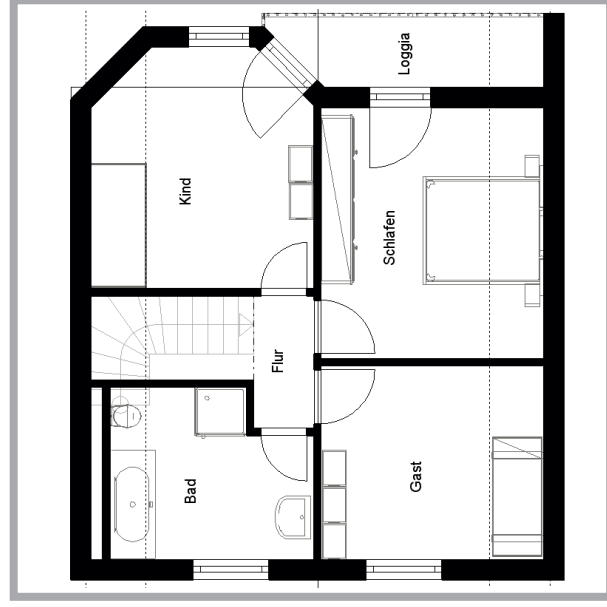
## Harzhaus 110

Einfamilienhaus  
 45° Satteldach  
 Erker über die gesamte Haushöhe  
 elegante Loggia  
 40 cm Dachüberstand an den Giebeln  
 Traufüberstand ca. 80 cm  
 innenliegende Sprossen



### Dachgeschoss

Schlafen	14,89 m <sup>2</sup>
Kind	13,38 m <sup>2</sup>
Gast	11,50 m <sup>2</sup>
Bad	8,49 m <sup>2</sup>
Flur	2,13 m <sup>2</sup>
Loggia	5,02 m <sup>2</sup>
<b>Gesamt</b>	<b>55,41 m<sup>2</sup></b>



### Erdgeschoss

Wohnen	30,12 m <sup>2</sup>
Küche	10,15 m <sup>2</sup>
Diele	9,75 m <sup>2</sup>
HWR	3,03 m <sup>2</sup>
WC	1,70 m <sup>2</sup>
<b>Gesamt</b>	<b>54,75 m<sup>2</sup></b>

