

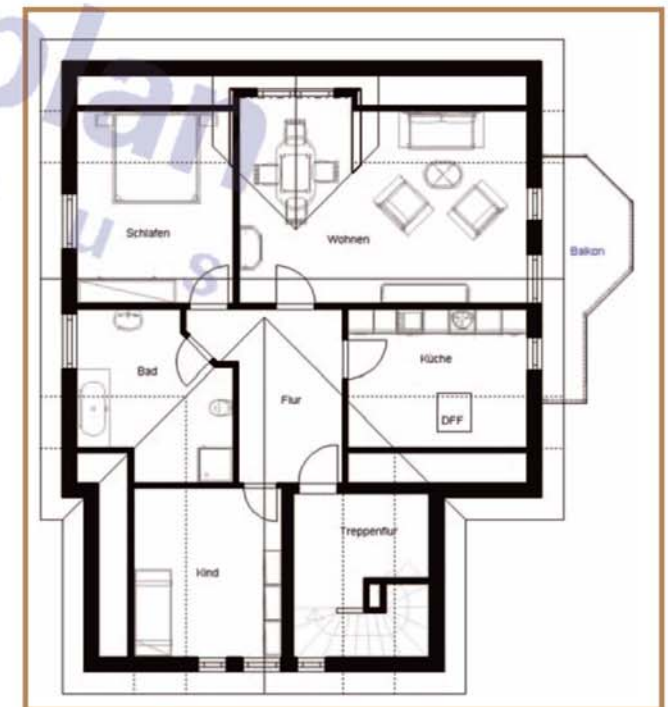

Erdgeschoss

Wohnen	30,32 m ²
Küche	10,20 m ²
Schlafen	14,75 m ²
Kind	11,55 m ²
Bad	8,69 m ²
Diele	11,47 m ²
Abstell	1,66 m ²
Garderobe	1,65 m ²
überdachte Terrasse	4,13 m ²
Hausflur	4,49 m ²
HWR	15,63 m ²
HAS / Heizung	2,16 m ²
Gesamt	116,70 m²

Harzhaus 200



- Zweifamilienhaus
- 40° Satteldach
- Erker mit Rundbogenfenster
- große, elegante Loggia
- Satteldachgaube
- 50 cm Dachüberstand an den Giebeln
- Traufüberstand ca. 50 cm
- innenliegende Sprossen


Dachgeschoss

Wohnen	29,29 m ²
Küche	12,72 m ²
Schlafen	15,51 m ²
Kind	12,87 m ²
Bad	11,60 m ²
Flur	10,39 m ²
Balkon	8,24 m ²
Treppenflur	7,09 m ²
Gesamt	107,71 m²