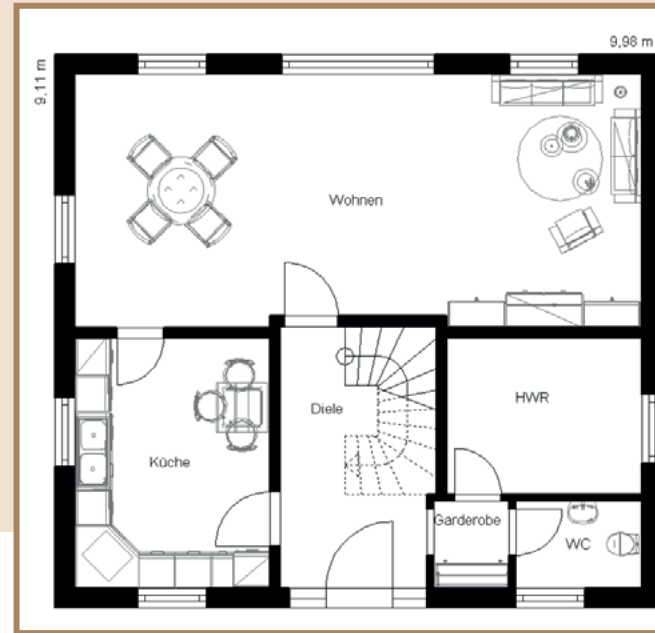
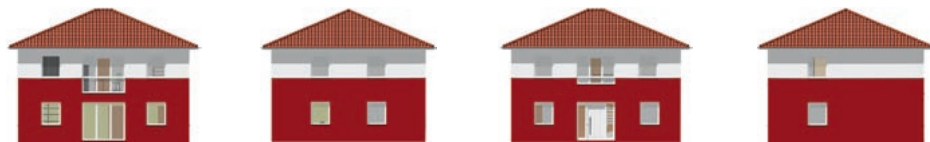




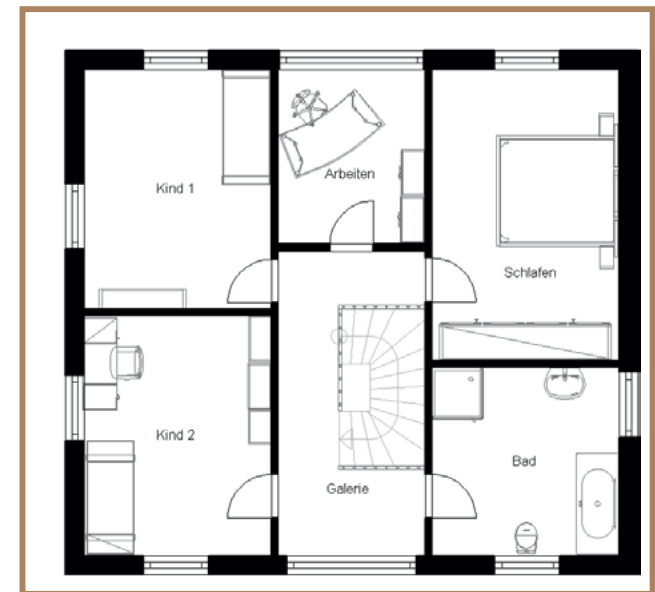
*Stadtvilla 130*

# *Stadtvilla 130*

Einfamilienhaus  
 zweigeschossige Bauweise  
 23° Zeltdach  
 Dachüberstand ca. 50cm umlaufend als Gesimskasten  
 Alternativ mit offener Galerie anstelle Arbeiten möglich



Erdgeschoss	
Wohnen	37,13 m <sup>2</sup>
Küche	12,75 m <sup>2</sup>
Diele	10,49 m <sup>2</sup>
WC	2,87 m <sup>2</sup>
HWR	7,97 m <sup>2</sup>
Garderobe	1,69 m <sup>2</sup>
<b>Gesamt</b>	<b>72,90 m<sup>2</sup></b>



Obergeschoss	
Schlafen	16,02 m <sup>2</sup>
Kind 1	13,18 m <sup>2</sup>
Kind 2	13,18 m <sup>2</sup>
Arbeiten	7,58 m <sup>2</sup>
Bad	10,37 m <sup>2</sup>
Galerie	9,16 m <sup>2</sup>
<b>Gesamt</b>	<b>69,49 m<sup>2</sup></b>