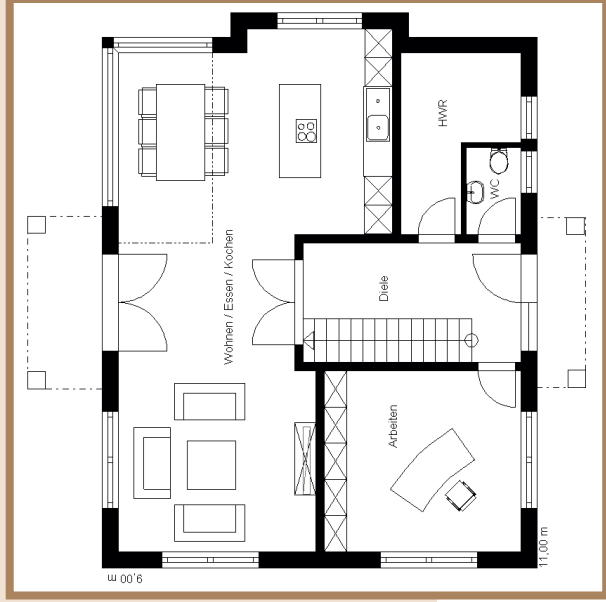
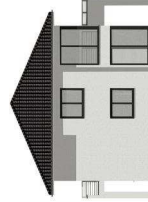
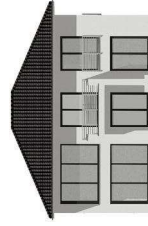
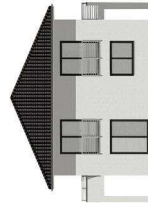
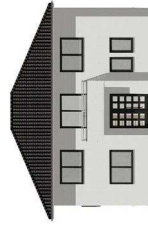


Stadtvilla 150



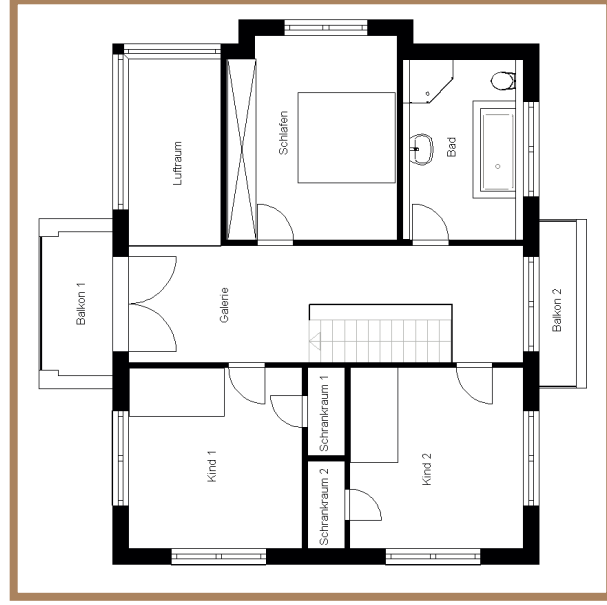
Stadtvilla 150

Einfamilienhaus
 zweigeschossige Bauweise
 23° Zeltdach
 zwei Balkone mit Relinggeländer
 Erker über die gesamte Haushöhe
 offener, lichtdurchfluteter Essbereich
 Dachüberstand ~ 80 cm als Gesimskasten



Erdgeschoss

Wohnen/Essen/	47,07 m ²
Kochen	14,89 m ²
Arbeiten	10,81 m ²
Diele	6,76 m ²
HWR	1,97 m ²
WC	
Gesamt	81,50 m²



Obergeschoss

Schlafen	14,84 m ²
Kind 1	13,57 m ²
Schrankraum 1	1,41 m ²
Kind 2	13,57 m ²
Schrankraum 2	1,41 m ²
Bad	9,43 m ²
Balkon 1	4,63 m ²
Balkon 2	2,82 m ²
Galerie	16,39 m ²
Gesamt	78,07 m²