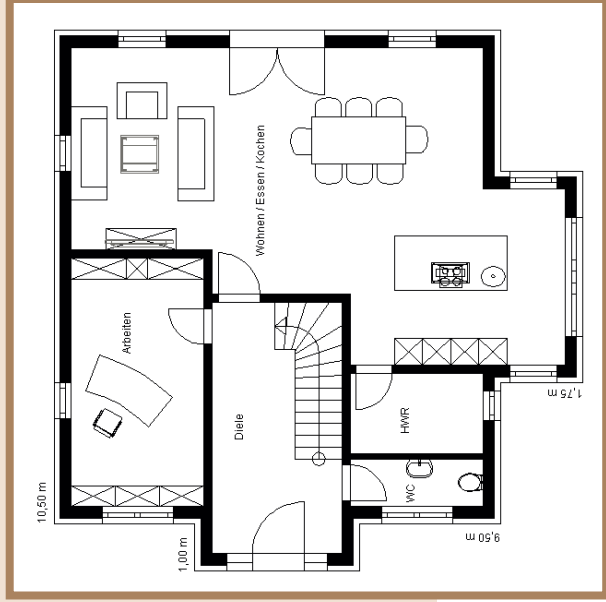
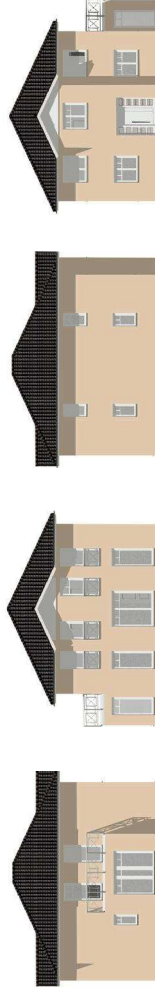




Stadtoilla 170

Stadtoilla 170

repräsentative Villa
 zweigeschossige Bauweise
 25° Walmdach
 zwei Erker
 aufgesetzter Balkon
 Traufüberstand ca. 60 cm als Gesimskasten
 Fenster mit innenliegenden Sprossen



Erdgeschoss

Wohnen/Essen/	52,37 m ²
Kochen	14,48 m ²
Arbeiten	12,32 m ²
Diele	4,66 m ²
HWR	2,77 m ²
WC	
Gesamt	86,60 m²



Obergeschoss

Schlafen	19,33 m ²
Kind	16,73 m ²
Gast	14,96 m ²
Bad	14,96 m ²
Ankleide	6,39 m ²
Flur	6,34 m ²
Balkon	7,64 m ²
Gesamt	86,35 m²

