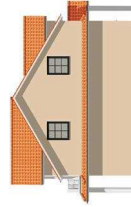
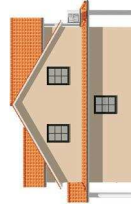


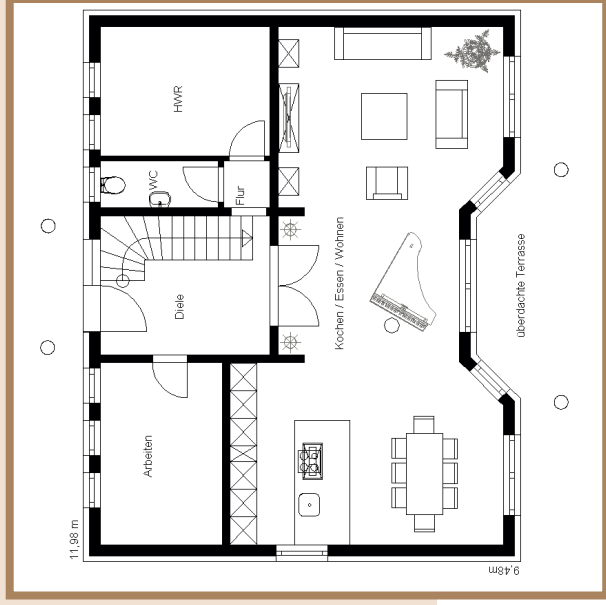
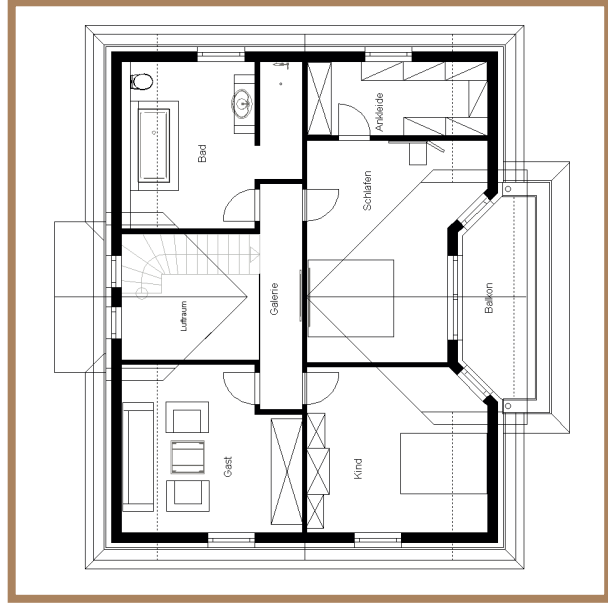
Toscana 170

Villa im mediterranen Stil
 30° Satteldach
 Hauseingangsportal auf Säulen
 repräsentativer Balkon / überdachte Terrasse
 Fenster mit innenliegenden Sprossen



Obergeschoss

Schlafen	17,78 m ²
Ankleide	7,36 m ²
Bad	15,14 m ²
Kind	16,10 m ²
Gast	15,47 m ²
Galérie	5,34 m ²
Balkon	4,79 m ²
Gesamt	81,98 m²



Erdgeschoss

Wohnen/Essen/Arbeiten	53,13 m ²
Kochen	10,10 m ²
Arbeiten	8,77 m ²
Diele	0,99 m ²
Flur	0,99 m ²
HWR	2,50 m ²
WC	13,57 m ²
überdachte Terrasse	9,99 m ²
Gesamt	99,05 m²