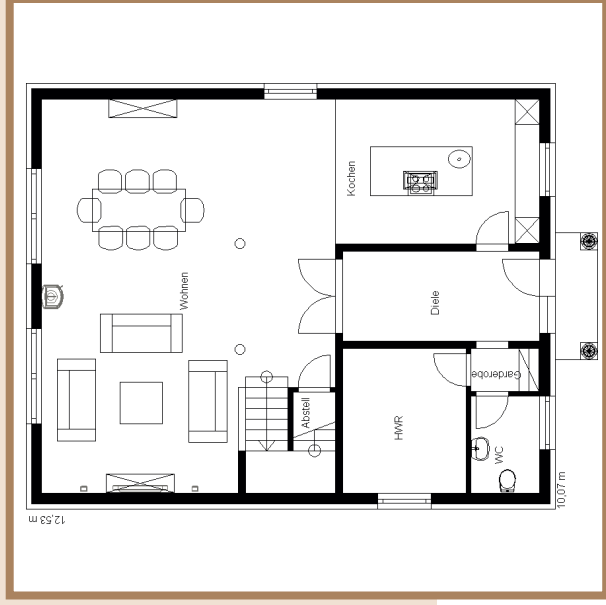
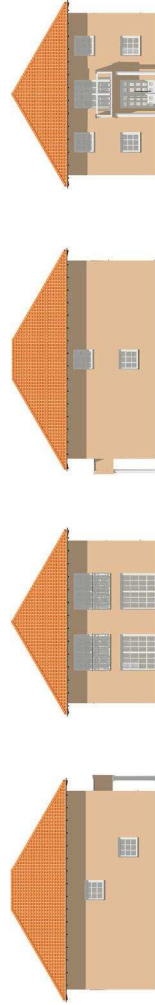


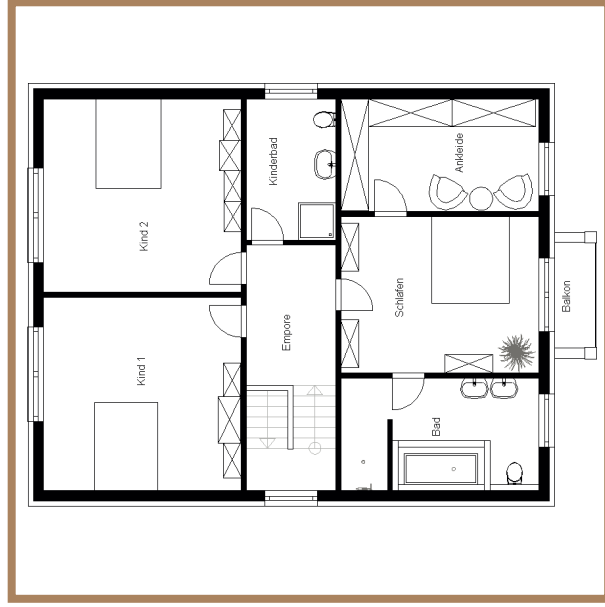
Toscana 190

Villa im mediterranen Stil
 30° Walmdach
 Balkon mit Säulen als Hauseingangsportal
 ca. 70 cm Traufüberstand
 Fenster mit innenliegenden Sprossen



Erdgeschoss

Wohnen	58,67 m ²
Kochen	16,29 m ²
Abstell	2,02 m ²
Diele	9,74 m ²
HWR	9,78 m ²
WC	3,63 m ²
Garderobe	1,57 m ²
Gesamt	101,70 m²



Obergeschoss

Schlafen	17,34 m ²
Ankleide	12,44 m ²
Bad	12,20 m ²
Kind 1	21,42 m ²
Kind 2	21,42 m ²
Kinderbad	7,01 m ²
Empore	7,18 m ²
Balkon	2,52 m ²
Gesamt	101,53 m²