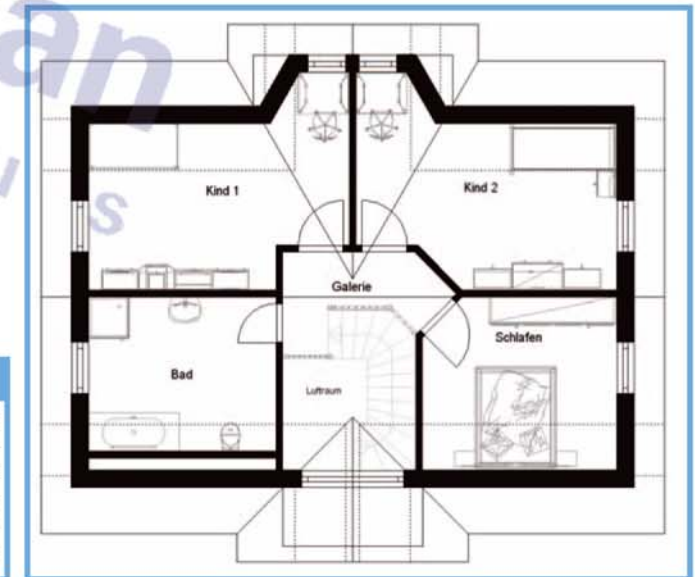


Erdgeschoss

Wohnen	37,33 m ²
Küche	10,95 m ²
Diele	9,50 m ²
WC	2,35 m ²
HWR	6,94 m ²
Gesamt	67,07 m²

Vision 130

- Einfamilienhaus
- 45° Satteldach
- Zwerchgiebel mit angeschrägten Seiten
- überdachter Hauseingang
- offene Galerie
- bodentiefe Fenster im Dachgeschoß
- 60 cm Dachüberstand an den Giebeln
- Traufüberstand ca. 80 cm
- innenliegende Sprossen



Dachgeschoss

Schlafen	12,26 m ²
Kind 1	16,27 m ²
Kind 2	16,09 m ²
Bad	10,85 m ²
Galerie	4,45 m ²
Gesamt	59,92 m²